



PSI Logistics GmbH

Dirksenstraße 42-44
10178 Berlin (Mitte)
Deutschland
phone: +49 30 2801-2850
fax: +49 30 2801-2851

info@psilogistics.com
www.psilogistics.com

PSI 
Logistics

PSIcontrol-
mit der Logistikleitwarte
alle Prozesse im Blick

PSI 
Logistics

PSIcontrol

Prozesse visualisieren und effizient steuern

Die PSI Logistics GmbH gestaltet, realisiert und optimiert Geschäftsprozesse in der Logistik durch Consulting, IT-Systeme und IT-Services. Jahrzehntelange Erfahrung mit nationalen und internationalen Kunden aus allen Branchen bildet das Fundament, auf dem PSI Logistics zukunftsorientierte Lösungen für Betreiber und Nutzer logistischer Netze entwickelt und anbietet. Die Lösungen zeichnen sich besonders durch niedrige Gesamtkosten (Total Cost of Ownership) sowie einen maximalen Gesamtnutzen (Total Benefit of Ownership) aus.

Für die Erfüllung logistischer Anforderungen in Lieferketten und -netzen sind heutzutage viele unterschiedliche Technik- und Software-Komponenten miteinander verknüpft, deren effizientes Zusammenspiel die Leistungsfähigkeit der logistischen Dienstleistung wesentlich bestimmt.

PSIcontrol – die Logistik-leitwarte

PSIcontrol ist die logistische Leitwarte der PSI Logistics, welche die notwendigen Informationen aus allen beteiligten Systemen miteinander verknüpft, in den Prozesskontext bringt und über die Einhaltung wichtiger Parameter umgehend informiert. In einer grafischen Oberfläche wird der Prozessablauf dargestellt und mit den wichtigsten Kennzahlen über beispielsweise Ver-

fügbare und Auslastung ergänzt. Das System fügt die wesentlichen Informationen zur Verfügbarkeit der technischen Komponenten, der Auslastung von Ressourcen und weiterer prozessrelevanter Parameter zusammen und ergänzt diese durch eine automatische Beobachtung von Prozesszeiten. Abweichungen und Ausfälle werden dokumentiert und einzeln und/oder verdichtet angezeigt.



Als Basis für die leistungsstarke Alarm-, Meldungs- und Ereignis-Verarbeitung sowie deren Darstellung mit Drill-Down-Analysenmöglichkeiten und Archivierung dient die vielfach bewährte PSI-SCADA-Engine. Unterfüttert mit einer modernen ESB-Architektur werden Meldungen unterschiedlichster Systeme zusammengeführt und verarbeitet. Zukunftsweisend: Das System ist webservicefähig und verbindet sich auch mit dieser Technologie zum Beispiel mit der SAP XI Komponente zu der bestehenden Softwarelandschaft in den Unterneh-

Transparenz im gesamten logistischen Netz

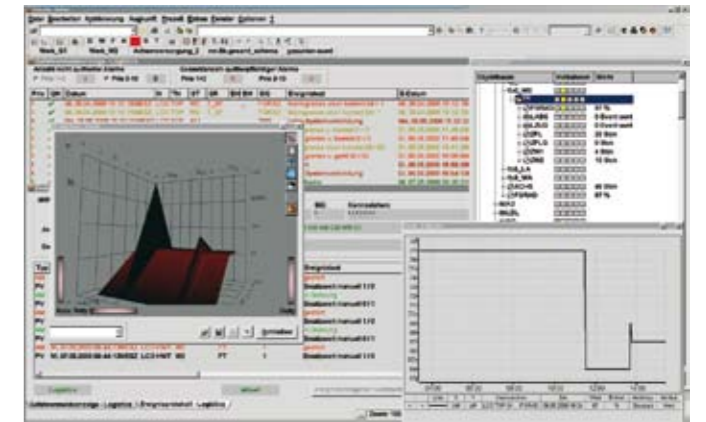
Leitwartentechnologie

men.

PSIcontrol visualisiert und gibt damit integriert Auskunft über den Zustand komplexer logistischer Prozessketten sowohl innerhalb eines Werkes als auch über komplette Lieferketten oder logistische Netze über mehrere Lieferanten, Standorte oder Werke hinweg. Es führt die Daten aus unterschiedlichen Sub-Systemen streng auf die logistische Abwicklung fokussiert zusammen. Der Anwender erhält so nicht nur die Information über Störungen, sondern auch über die direkten und indirekten Konsequenzen.

Die Informationen des realen physischen Materialflusses werden um Informationen aus den Transportation- und Warehouse Management-Systemen ergänzt und in Zusammenhang gebracht. Die Basis hierfür bilden Rückmeldungen der auf der Shop-Floor-Ebene beteiligten Systeme von Automatiklagern, über LKW-Torbelegungen bis hin zur Datenerfassung per RFID. Hierdurch wird der Anwender auf Problembereiche und drohende Engpässe aktiv hingewiesen. Dabei werden kontinuierlich die Vorgänge beobachtet und bei Zeit- und Normabweichungen selbsttätig definierbare Aktivitäten ausgelöst. Es wird damit nicht nur über anliegende Störungen z. B. der beteiligten Automatiksysteme informiert, es werden auch Auslastungs- und Prozesskennzahlen geliefert.

Der Anwender reagiert, indem er direkt aus der Oberfläche heraus kon-



textsensitiv das passende operative System aufruft und dort entsprechende Eingriffe vornimmt. Der Anwender hat damit die komplette Information über den Zustand und die Verfügbarkeit aller am logistischen Prozess beteiligten Elemente in einer Darstellung vereint. Er kann auf Störungen effizienter reagieren und Belastungen besser balancieren, so dass extrem kurze Durchlaufzeiten realisiert und logistische Systeme näher an die Auslastungsgrenze gefahren werden können, ohne die Sicherheit zu beeinträchtigen. Das PSIcontrol basiert auf einer modernen Service-Orientierten-Architektur (SOA) und integriert die langjährige Erfahrung der PSI AG mit leitetchnischen Lösungen sowie die hochwertigen und funktionalen Komponenten der Produkte PSIums, PSIms und PSIglobal der PSI Logistics. Eine Integration von Fremdprodukten wie beispielsweise SAP oder Steuerungssystemen ist über vorhandene Schnittstellen ebenfalls möglich.