



*PSI Logistics*  
*119034 Москва*  
*Зубовский бульвар*  
*д. 13 стр. 2*  
*Россия*  
*Телефон: +7 499 246-39-30*  
*Тел./факс: +7 499 246-85-52*  
*info@psilogistics.ru*  
*www.psilogistics.ru*

**PSI**   
Logistics

***PSIcontrol –***  
***Логистическая***  
***диспетчерская,***  
***охватывающая все***  
***бизнес-процессы***

**PSI**   
Logistics

## PSIcontrol

Визуализация и эффективное управление процессами

Компания PSI Logistics GmbH занимается планированием, внедрением и оптимизацией бизнес-процессов в сфере логистики посредством консалтинга, IT-систем и IT-сервиса. Многолетний опыт работы с клиентами как внутри страны, так и зарубежом, с представителями различных отраслей создаёт фундамент, на базе которого компания PSI Logistics разрабатывает и предлагает свои решения для операторов и пользователей логистических сетей. Данные решения, в частности, характеризуются низкой совокупной стоимостью владения (Total Cost of Ownership), а также максимальным размером общей выгоды (Total Benefit of Ownership).

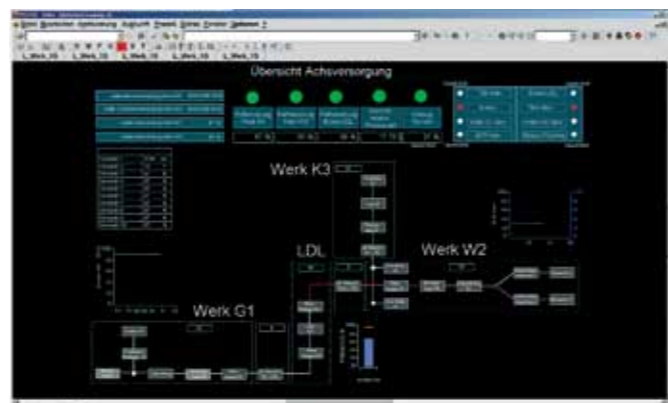
В целях соблюдения логистических требований в цепочках и сетях поставок, на сегодняшний день между собой объединено множество технических и программных компонентов, эффективное взаимодействие которых в существенной мере определяет эффективность услуг в сфере логистики.

### PSIcontrol – логистическая диспетчерская

PSIcontrol представляет собой логистическую диспетчерскую компании PSI Logistics, которая объединяет друг с другом необходимые информационные потоки из всех задействованных систем и приводит их в соответствие с процессом, не-замедлительно выдавая информацию о соблюдении наиболее важных параметров. Схема процесса представлена в виде графического интерфейса и дополнена

основными параметрами, в частности, по готовности и загрузке.

Система объединяет в себе основную информацию о готовности технических компонентов, загрузке ресурсов и прочих важных для процесса параметрах, а также дополняет их автоматическим отслеживанием продолжительности процессов. Любые отклонения и неисправности протоколируются и демонстрируются по отдельности и/или в



обобщенном виде.

В качестве основы мощной системы обработки аварийных сигналов, извещений и событий, а также их представления с использованием возможностей детального анализа (Drill-Down) и архивации, служит отлично зарекомендовавшая себя технологическая платформа PSI-SCADA. На базе современной ESB (Enterprise Service Bus)-архитектуры сообщения различных систем объединяются в единый поток и подвергаются дальнейшей обработке. Перспектива: Система основана на веб-сервисах и при помощи данной технологии с использованием компонента SAP XI может быть объединена с имеющейся

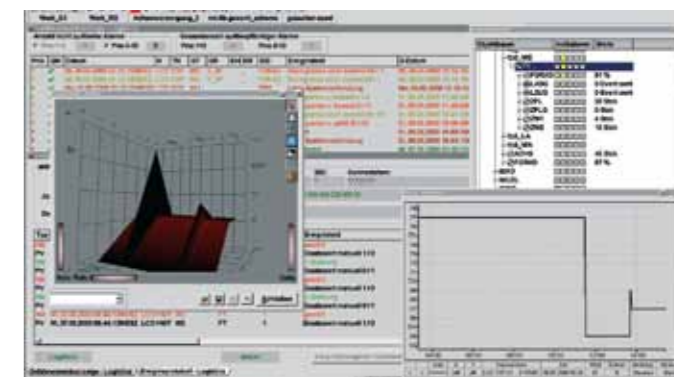
системой программного обеспечения предприятия.

PSIcontrol осуществляет визуализацию и выдает комплексную информацию о состоянии логистических бизнес-процессов как отдельного предприятия, так и в комплексных цепочках поставок и логистических сетях в рамках нескольких поставщиков, терминалов с различным местоположением и заводов. Она объединяет данные из различных подсистем и фокусирует их на реализации логистических задач. Таким образом, пользователь получает информацию не только о неисправностях, но и о прямых и косвенных последствиях.

Информация о реальном физическом движении материальных потоков дополняется информацией из систем управления перевозками и складами, а затем объединяется в единый информационный поток. Основу для этого образуют обратные сигналы задействованных на уровне цехов завода различных систем автоматических складов: начиная с загруженности ворот для грузового автотранспорта и заканчивая системой сбора данных посредством RFID, что позволяет пользователю сосредоточиться на проблемных областях и возможных «узких местах». При этом осуществляется постоянное наблюдение за процессами, и в случае отклонений от существующих нормативов выполняется заранее заданный алгоритм действий. При этом система не только информирует о нарушениях, например, но и выдает параметры загрузки и самих процессов.

Прозрачность во всей логистической цепочке

Технология диспетчерских служб



Пользователь реагирует определенным образом, выделяя в интерфейсе соответствующую контексту происходящих событий оперативную систему и осуществляя в нее необходимое вмешательство. Таким образом, вся информация о состоянии и доступности принимающих участие в логистическом процессе элементов у пользователя объединена в единое целое. Он получает возможность эффективнее реагировать на неисправности и лучше сбалансировать нагрузки, что в свою очередь позволяет сократить время прохождения процесса и добиться близкой к максимальной загрузки логистической системы без ущерба для ее надежности. Система PSIcontrol базируется на современной сервисно-ориентированной архитектуре (SOA) и объединяет многолетний опыт компании с решениями в сфере технического управления, а также высококачественные и функциональные компоненты таких продуктов, как PSI-wms, PSIims и PSIglobal компании PSI Logistics. Также через имеющиеся интерфейсы возможна интеграция прочих продуктов, например, продуктов SAP, либо соответствующих систем управления.