

Содержание

► Заглавная статья

Мобильная система сбора данных:
специальное решение для ралли «Дакар»

Через пустыню – с помощью

лошадиных сил VW и байтов PSI стр. 1

► Сообщения пользователей

Система ERP PSI^{renta} на службе
у группы компаний Simop

Доступность информации – одним
нажатием кнопки стр. 5

► Продукты и решения

Новая версия системы планирования
и управления PSI^{global}

Расчет показателей для организации
эффективных глобальных
логистических цепей стр. 8

PSI^{metals} в деле

Преимущества параллельного
распределения слябов при планировании
программы горячей прокатки стр. 10

► Интервью

Д-р Эндрю Зорик о сотрудничестве SAP и PSI
Metals

Комплексное решение для сталеплавильной
промышленности – в отрыве от
конкурентов стр. 12

► Мероприятия

PSI Logistics участвует в гамбургском
школьном проекте

Отлично упакованы стр. 13

Обучающие курсы по PSI^{metals}

Успешно запущен проект университета
PSI^{metals}

► Новости концерна стр. 14



Отдел авто- и мотоспорта Volkswagen

Мобильная система сбора данных: специальное решение для ралли «Дакар»

Через пустыню – с помощью лошадиных сил VW и байтов PSI

Участие в ралли «Дакар» считается одним из последних выдающихся приключений современности. Это сложнейшее ралли в мире. В 2010 г. сезон закончился исторической тройной победой команды Volkswagen. Три раллийных автомобиля Touareg на пьедестале означают не только повторение, но и приумножение двойного успеха прошлого года. Историческое значение имеет и тот факт, что победу, как и в прошлом году, одержали автомобили с дизельными двигателями. Этот успех обеспечили не только литраж двигателя и лошадиные силы. Свой вклад внесли также биты и байты – программное решение PSI-Bytes.

В первый день 2010 г. ралли «Дакар» стартовало в Южной Америке – уже во второй раз на этом континенте. 360 команд на мотоциклах, квадроциклах, грузовиках и 132 автомобилях отправились по маршруту длиной в 9000 километров через Аргентину и Чили.

14 этапов гонки через самую сухую пустыню в мире - Атакаму и через Анды, где высоты достигают 4700 метров, сквозь туман и дождь, под знойным солнцем при температуре до 50° C в тени потребовали от человека и от оборудо-

► Стр. 3

Новости

+++ PSI получает от SMS Siemag заказ на модуль планирования для российского производителя стали ОМК – поставка решения PSImetals 5 Planning для нового толстолистого прокатного стана в г. Выкса

+++ PSI поставляет систему управления для транспортной компании Rhein-Sieg Verkehrsgesellschaft mbH – Inter-modal Transport Control System (ITCS) выполняет базовые функции

+++ PSI получает крупный заказ от федеральной швейцарской железной дороги SBB – новые системы управления и защиты для бесперебойного электроснабжения железных дорог

+++ PSI получает заказ от аэропорта Кельна/Бонна и от компании Lufthansa – расчеты для погрузки багажа в зависимости от объемов с помощью системы PSIAirport/BRS

+++ PSI поставляет новую систему управления и защиты для г. Вены – предприятие электроснабжения Wien Energie впервые заказывает систему PSIcontrol

+++ PSI получает заказ от французского представительства ArcelorMittal – система управления производством и отслеживания материалов для проволочнопрокатного стана в г. Гандранж

Выходные данные

Издатель: PSI AG
Dircksenstraße 42-44
10178 Berlin (Mitte)
Телефон: +49 30 2801-2029
Факс: +49 30 2801-1042
produktionsmanagement@psi.de
www.psi.de
Редакция: Ульрике Фукс, Аня Мальцер,
Боцана Матейчек, Аннет Пёль
Оформление: Ульрике Фукс
Печать: Repro- & Druck-Werkstatt

Редакционная статья

Уважаемые читатели,



для предприятий и для спортсменов конкурентная борьба – ежедневный труд. Она заставляет нас завоевывать все новые высоты и напоминает о необходимости постоянно совершенствовать нашу продукцию и наши консультационные услуги в соответствии с условиями и требованиями рынков, на которых мы работаем. Для PSIPENTA Software Systems GmbH это означает, что мы должны не бездумно предоставлять клиентам готовые пакеты ПО, а находить решения, которые удовлетворяют их индивидуальным требованиям. Именно такую задачу нам удалось решить в рамках совместных проектов с отделом авто- и мотоспорта концерна Volkswagen и группой компаний Simon.

В ходе ралли «Дакар» наша мобильная система, созданная для VW, передает все данные и информацию обо всех процессах именно туда, где эти сведения необходимы. Благодаря мобильной системе регистрации данных всегда можно получить сведения о ресурсе различных деталей и месте хранения запасных частей, что позволяет производить профилактическую замену элементов до того, как они выйдут из строя.

Программа, адаптированная под индивидуальные требования группы компаний Simon, обеспечивает постоянную доступность информации, позволяя, среди прочего, проводить профилактическое техобслуживание машин: достаточно нажать кнопку, чтобы получить нужные сведения независимо от расположения завода и места нахождения оператора.

В этом выпуске мы расскажем о том, какие преимущества обеспечивает индивидуальная IT-поддержка и как наши клиенты становятся лидерами на своих рынках.

Ваш

Альфред М. Кезеберг

директор

PSIPENTA Software Systems GmbH.

КАЛЕНДАРЬ СОБЫТИЙ	
06.10.–08.10.2010 г.	Международная биржа субпоставщиков / Вольфсбург www.izb-online.de
20.10.–22.10.2010 г.	27. Немецкий конгресс по вопросам логистики / Берлин www.bvl.de
26.10.–28.10.2010 г.	it&business / Штутгарт www.itandbusiness.de
11.11.–12.11.2010 г.	СТАЛЬ 2010 / Дюссельдорф www.stahl2010.de
11.11.–13.11.2010 г.	IPА – ежегодная конференция заказчиков / Мюнхен www.psipenta.de
11.11.2010 г.	ИТ для предприятий металлургии / Москва, Президент-отель http://www.metallinfo.ru/ru/conference/?id=119

► *Продолжение, см. стр. 1*

вания максимум возможного. Неудивительно, что руководитель отдела авто- и мотоспорта Volkswagen Крис Ниссен дал ралли «Дакар» такую характеристику: «Это не детский утренник – здесь каждый день приходится решать новые задачи, которые бросают в дрожь». Тот, кто хочет выдержать это испытание, должен идеально подготовиться, продумав все до мелочей. Хорошей спортивной формы недостаточно для того, чтобы преодолеть трудности, – оборудование раллийных автомобилей Touareg тоже испытывает экстремальные нагрузки. Вопросы качества материалов и менеджмента качества, включая учет ресурса деталей, требуют особого внимания.

Мобильное решение

К 2002/2003 г. направление авто- и мотоспорта настолько развилось в рамках концерна Volkswagen, что ему потребовалось собственное «устойчивое системное основание», которое позволило бы, например, обеспечить оптимальную поддержку кубка VW Polo. В то время поэтапно вводились в работу программные модули берлинской компании PSIPENTA Software Systems GmbH, обеспечивавшие осуществление основных процессов, например закупок и производства, и позволявшие контролировать затраты в рамках таких проектов, как кубок VW Polo или ралли «Дакар». За прошедшее время было внедрено и программное ERP-решение от PSI. Теперь оно используется в бизнес-процессах (координация выполнения заказов, материально-техническое снабжение и т.д.).

Программа используется все более интенсивно, так как ее преимущества становятся очевиднее. Когда возникают проблемы с качеством материала, вполне закономерно прилагаются усилия по координации материально-технического снабжения и менеджмента качества. Команда отдела авто- и мотоспорта под руководством Райнера Флайшмана искала решения совместно с берлинским разработчиком ПО. Первые проекты появились в 2007/2008 гг. Было разработано технико-экономическое обоснование,



Во время ралли сервисная группа получает точные данные о ресурсе всех компонентов и всегда владеет информацией о наличии запасных деталей на мобильном складе в машине сопровождения.

Источник: отдел авто- и мотоспорта Volkswagen

и результатом совместного проекта стала реализация мобильного решения, разработанного специально для применения во время гонок, а также введение двухмерного матричного кода данных, который используется, например, в производстве, в автомобилестроении или при обработке почтовых отправлений.

Автономная система

Фундамент образует центральная корпоративная ERP-система PSIPenta со всеми хранящимися в ней основными данными и оптимизированными логистическими процессами. Опираясь на этот фундамент, мобильная система направляет

данные и информацию о процессах туда, где эти сведения необходимы, то есть непосредственно на гоночную трассу или в боксы Volkswagen. Применяется асинхронное решение: информация используется без подключения к центральной системе. Для всех данных и процессов, которые обычно запрашиваются в режиме онлайн или через WLAN-соединение, необходимо задать соответствующие определения. Они записываются в память мобильных устройств – КПК или ноутбуков.

Во время ралли «Дакар» отдел авто- и мотоспорта Volkswagen использует так называемые машины сопровождения. Они перевозят инструменты, покрышки и запасные детали для гоноч-

ных автомобилей Touareg. С помощью программы PSI сервисная служба определяет порядок расположения деталей в машине сопровождения еще до погрузки. Название и место детали записываются в память мобильных устройств. Чтобы детали можно было идентифицировать, они снабжаются жестко закрепленными ярлыками с серийным номером в виде матричного кода данных. Благодаря этому программа точно отражает содержимое машины сопровождения и на время гонок обеспечивает сервисной группе независимость от центральной системы.

Все запросы, которые обычно проходят через центральную систему, теперь обрабатываются исключительно на месте. Когда последний автомобиль команды достигает цели, данные можно экспортировать и через интернет-соединение сразу же отправить в центральную систему, которая проведет автоматический анализ. Для команды Volkswagen такая схема позволяет сэкономить от четырех до шести недель при разработке структуры расположения деталей для следующей гонки.

База данных по ресурсу деталей

Однако прежде всего развитие программного обеспечения полезно для систем обеспечения качества. Каждая снятая или установленная деталь несет на себе информацию о том, как долго или на протяжении скольких километров она прослужила в этом или другом автомобиле. На основании практического опыта завод определяет, сколько времени деталь при различных условиях может работать в гоночном автомобиле Touareg до того, как выйдет из строя. В конце каждого этапа со 132 датчиков, установленных на автомобиле, в сервисную службу передается дополнительная информация.

Однако эффект от применения этой системы проявляется еще до начала гонки. В результате резервирования всех деталей с ограниченным сроком службы, установленных на автомобиле и хранящихся на складе запчастей, формируется обширная база данных с информацией о расчетном сроке эксплуатации. Она позволяет заранее выяснить, какие детали предположительно не



С помощью сканеров штрих-кодов учитывается каждая замена деталей.

Источник: отдел авто- и мотоспорта Volkswagen

выдержат запланированную дистанцию в 9000 километров. Благодаря этому команда техников может контролировать состояние каждого автомобиля как во время тестовых заездов, так и в промежутках между этапами гонки, в целях профилактики снимать и заменять отдельные детали. При этом каждая деталь учитывается в системе по своему серийному номеру. Такая организация работы позволяет практически полностью исключить дефекты и сбои. Точный анализ данных формирует основу для подготовки к следующему ралли.

Обеспечение качества и экономия времени

Сотрудничество между отделом авто- и мотоспорта Volkswagen и компанией PSIPENTA привело к созданию мобильного программного решения, которое является эффективным инструментом обеспечения и менеджмента качества. Теперь этим инструментом пользуется не только Volkswagen. Другие фирмы тоже применяют это мобильное решение в разных сферах – от различных вариантов учета элементов при децентрализованной организации складского хранения до реализации «супермаркета запча-

стей». Мобильная система осуществляет регистрацию всех данных, бухгалтерский учет осуществляется в центральной системе. Благодаря этому данные надежно регистрируются там же, где формируются, а затем во взаимодействии со стационарными системами обрабатываются в режиме реального времени.

Компания Volkswagen подтвердила свое участие в ралли «Дакар» 2011 г. Руководитель отдела авто- и мотоспорта Volkswagen Крис Ниссен надеется еще раз войти в историю автоспорта и в 2011 г. добиться «дизельного хет-трика». Помимо лошадиных сил и идеальной формы, для победы снова потребуются биты и байты. Шансы на успех очень велики. ☉

► Информация

Контактное лицо: Ульрике Фукс,
PSIPENTA Software Systems GmbH.
Телефон: +49 30 2801-2029
Факс: +49 30 2801-1042
Эл. почта: ufuchs@psipenta.de
Веб-сайт: www.psipenta.de

Сообщения пользователей: система ERP PSI \textit{penta} на службе у группы компаний Simon.

Постоянная доступность информации – одним нажатием кнопки

Если капитал не работает, а лежит мертвым грузом, если устаревшие показатели не позволяют руководству принимать оперативные решения – как правило, это значит, что информационные технологии, которые использует предприятие, не отвечают его потребностям. С такой проблемой столкнулся станкостроительный завод, входящий в группу компаний Simon, при введении новой ERP-системы.



Маттиас Бухгольц
руководитель подразделения обработки
данных в группе компаний Simon

*«Требовалось решительно
изменить ситуацию».*

Главный офис группы компаний Simon, входящей в Indus Holding AG, находится в г. Айххальден в Центральном Шварцвальде. К группе компаний Simon относятся юридически независимые фирмы Karl Simon, BETEK Bergbau- und Hartmetalltechnik, а также SITEK-Spikes. Предприятие Karl Simon работает в трех направлениях: производство мебельной фурнитуры, порошковая металлургия и гальванотехнологии. В группу компаний входит также фирма SIKU, находящаяся в швейцарском кантоне Люцерн и выпускающая изделия из литой пластмассы. В 2009 г. оборот группы компаний Simon, где занято 450 сотрудников, составил более 130 миллионов евро.

В 2008 г. информационная инфраструктура группы компаний представляла собой разнородную среду, состоящую из базовых элементов и Windows-версии Nixdorf-COMET в комбинации с многочисленными файлами MS Office и изолированными решениями. Достаточная поддержка системы управления производством отсутствовала. «Мы располагали лишь небольшим количеством инструментов, да и то не во всех направлениях работы», – вспоминает Ральф Бернхардт, руководитель подразделения обработки данных в группе компаний Simon. Маттиас Бухгольц, руководитель отдела анализа хозяйственной деятельности, добавляет, что «основу инфраструктуры составляло множество приложений для Excel и Access», что отнюдь не облегчало работу.

Необходимость в базовых процессах и Multisite

Чтобы узнать, в каком состоянии находится проект, приходилось направлять запросы в разные инстанции. Текущее положение дел нигде не фиксировалось. Качество данных было невысоким, а их анализ требовал больших усилий и отнимал много времени. Из-за этого

невозможно было оперативно рассчитать нужные показатели. Ко всему прочему на складе появились излишки, в том числе, за счет мало используемых деталей, что привело к значительному связыванию капитала. Бернхардт и Бухгольц говорят в один голос: «Требовалось решительно изменить ситуацию». Вместе с руководством компании были сформулированы цели, которых следовало достичь



Полное одобрение новой ERP-системы со стороны ключевых пользователей подтверждает успех. Источник: Simon

с помощью нового программного ERP-решения. Прежде всего, новая система должна была поддерживать технологию Multisite, то есть обеспечивать возможность централизованного управления и администрирования всех компаний группы. Кроме того, необходимо было оптимизировать складские запасы, сократить длительность производственных циклов, обеспечить поддержку управления производством и обработки данных, а также повысить прозрачность процессов и информации. Для решения всех этих задач требовалась единая система, исключающая многократную регистрацию одинаковых данных.

Необходимость в базовых процессах и Multisite

Для проведения открытого конкурса было определено 56 базовых процессов группы компаний Simon из различных сфер: организация, анализ хозяйственной деятельности, сбыт, выполнение заказов, закупки, материальное хозяйство, подготовка работы и производство. Список требований был разослан нескольким разработчикам ERP. Группа, состоящая из руководителей и ключевых пользователей, выбрала три компании, которые получили возможность представить свои решения в рамках двухдневного семинара. После семинара 20 ключевых пользователей по специальной методике составили рейтинг базовых процессов и оценили каждую из ERP-систем по успешности реализации этих процессов.

Мотивированные ключевые пользователи

В конкурсе победил ERP-стандарт PSIPenta, разработанный берлинской фирмой PSIPENTA Software Systems GmbH. Объясняя выбор в пользу PSIPENTA, г-н Бернхардт отмечает удачную интеграцию пульта управления, превосходную масштабируемость - от штучного до крупносерийного производства - и интеграцию анализа данных с помощью инструмента Cognos. «Важным аспектом стало, прежде всего, точное

– Реклама –



Trade fair for software, infrastructure & IT services

IT FOR SMALL AND MEDIUM-SIZED COMPANIES

Key to markets Messe Stuttgart





THE IDEAL EVENT



Because IT & Business in the autumn is the IT trade fair in Germany. Because all important business-related IT topics will be represented: ERP, ECM, DMS, BPM, BI, CRM, MES, security and infrastructure. Because 5 specialist forums will attract many visitors to around 200 presentations, pavilions and PPS events. Because Messe Stuttgart is the meeting place for IT providers and decision-makers. Because the location provides ideal transport connections.

www.itandbusiness.de

26 – 28 Oct. 2010 | MESSE STUTTGART

отображение структуры концерна с учетом многочисленных рабочих связей между отдельными компаниями», – Добавляет г-н Буххольц и выделяет такие функции, как централизованные закупки, размещение заказов на компоненты или рабочие операции среди субпоставщиков, а также расчет движения товаров между заводами. После апробации в 2008 г. стартовал начальный проект, продлившийся с февраля по май 2009 г. В рамках начального проекта были определены бизнес-процессы для всех направлений работы группы компаний. Онлайн-старт состоялся в июне 2009 г. Сначала обучение прошли ключе-

вые пользователи, которые затем инструктировали конечных пользователей в соответствии с методикой PSIPENTA. Руководитель ИТ-отдела, г-н Бернхардт, вначале был настроен очень скептически, но обнаружил у ключевых пользователей высокую заинтересованность и выяснил, что инструктаж конечных пользователей оказался гораздо более детальным, чем предполагалось, так как все задействованные стороны очень хорошо знакомы с процессами. «В конце концов концепция PSI меня полностью убедила», – с удовлетворением отмечает Глава ИТ-отдела

Ощутимые преимущества не заставили себя ждать

Уже вскоре после введения новой ERP-системы обнаружили ее ощутимые преимущества. Так, модуль технического обслуживания заранее планирует профилактическое техобслуживание. На основе заложенных в систему планов техобслуживания, информации о сроке службы элементов или заданных интервалов выполнения работ осуществляется управление сервисными мероприятиями, а в случае сбоев – распределением заказов, закупками запасных деталей и администрированием запчастей. Можно составить спецификации запасных деталей – хранить таблицы Excel в каком-нибудь ящике стола больше не приходится. Таким образом обеспечивается возможность постоянного контроля над процессами технического обслуживания в целом и снижаются расходы.

Необходимо отметить также реализацию контроля счетов с помощью так называемого модуля iCenter. Этот модуль оцифровывает отсканированные счета и сопоставляет полученную информацию с теми сведениями о поставщиках и заказах, которые



Сегодня система сбора производственных данных, интегрированная в новую систему, точно распределяет отдельные заказы между сотрудниками. Источник: Simon

Ральф Бернхардт
руководитель ИТ-отдела группы компаний Simon



«В конце концов концепция PSI меня полностью убедила».

хранятся в PSIPenta. Если данные совпадают, счет передается непосредственно в отдел финансовой бухгалтерии, где платежи осуществляются в рамках производственных потоков. Это позволяет значительно уменьшить долю ручного труда, исключить ошибки, которые постоянно происходят при вводе информации вручную, и повысить качество данных.

История настоящего успеха

На производстве, помимо сокращения производственных циклов, удалось добиться доступности комплексных данных по нажатию кнопки: если раньше информацию приходилось собирать

в разных инстанциях, то теперь по запросу можно получить полные и точные сведения, соответствующие текущему состоянию дел. Так, система сбора производственных данных точно отображает распределение отдельных заказов между сотрудниками. Точно так же с точностью до минуты отображается состояние заказа или проекта. Благодаря оптимизации складских запасов заметно снизилось связывание капитала. Даже стандартный вариант ERP-системы в большинстве сфер выполнил поставленные задачи на 90%. Только очень специализированные области, такие как гальваника, потребовали более детальной индивидуализации. Г-н Бернхардт хвалит разработчика за удачную реализацию специфических корректировок для группы компаний Simon и отмечает безупречную поддержку со стороны консультантов PSI. Все эти нововведения не только экономят время и, следовательно, увеличивают мощности. Кроме этого, сокращаются расходы, и снижается потенциал ошибок. Повышается качество данных, а прозрачность и актуальность информации позволяет руководителям быстро принимать гибкие решения. «Таким образом, история реализации решения от PSIPenta – это история настоящего успеха», – заключает г-н Бернхардт. ☺

► Информация

Контактное лицо: Ульрике Фукс,
PSIPENTA Software Systems GmbH.
Телефон: +49 30 2801-2029
Факс: +49 30 2801-1042
Эл. почта: ufuchs@psipenta.de
Веб-сайт: www.psipenta.de

Решение: новая версия системы планирования и управления PSIGlobal

Расчет показателей для организации эффективных глобальных логистических цепей



Водные, железнодорожные, автомобильные перевозки – PSIGlobal включает в себя многомодальные опции анализа данных с учетом экономических и экологических факторов. Источник: PSI Logistics

Последняя версия PSIGlobal, в которой реализованы алгоритмы оптимизации, технология сценариев и используется методика анализа воздействий, предлагает эффективные функции для принятия решений с опорой на данные для расчета устойчивых, стабильных показателей и для дальнейшей автоматизации процессов непрерывного сбора и анализа стратегически важных данных.

Продуманный рост: теперь благодаря новым функциям анализа и оптимизации PSIGlobal открывает пользователям еще больше возможностей повысить рентабельность предприятия. Комплексная система планирования и управления PSIGlobal от PSI Logistics – программный продукт класса «премиум», который постоянно совершенствуется. При составлении сводки оперативных данных для высшего руководства новая версия позволяет не только целенаправленно рассчитывать и документировать важные показатели, вскрывающие потенциал экономии. С помощью новых функций технологии сценариев можно непосредственно сопоставлять расходы

на логистику и производство, проверять счета и сравнивать альтернативные возможности в рамках сценариев. Долгосрочную эффективность предлагаемых решений, включающих в себя множество различных инструментов, обеспечивают многомодальные опции анализа данных и целенаправленный учет экологических аспектов в рамках оптимизации товарного потока.

Надежная база для принятия решений

Таким образом, новые функции повышают автоматизацию процессов непрерывного сбора и анализа стратегически важных данных. В результате формируется надежная база для принятия

решений – например, по вопросу о переносе рабочих процессов в другую точку. Оправдан ли такой перенос, если затраты на производство на новом месте снизятся, но возрастут транспортные расходы? PSIGlobal дает ответы. Опираясь на рассчитанные показатели и новые функции анализа, можно, например, разрабатывать сценарии в пошаговом режиме и сохранять полученные результаты вместе с применявшимися настройками. Таким образом можно быстро и без затруднений планировать, проверять, рассчитывать и при необходимости корректировать комплексные производственные цепочки, например, по повышению уровня услуг, даже с учетом таких противоречивых факторов, как

 <p>27TH GERMAN LOGISTICS CONGRESS October 20-22, 2010</p>	<p>PSI  Logistics</p> <p>Visit us in the Havana Lounge in the Tiergarten 1 room.</p>
--	---

транспортные и складские расходы. С помощью PSiGlobal поставщики услуг, опираясь на информацию о клиенте, могут разрабатывать индивидуальные предложения, в точности соответствующие потребностям заказчика. Параллельно к этому анализ воздействий позволяет точно рассчитать, как объем заказов потенциального клиента повлияет на работу логистической цепи и как логистическая цепь отреагирует на изменение условий. Грузоотправители с помощью этого решения могут формировать структуру и базу тендеров, проверять адекватность своих ценовых представлений и объективно оценивать качество предложений.

Экологическая ответственность

Аналогичным образом учитываются базовые аспекты экологичной «зеленой» логистики: с помощью PSiGlobal можно в зависимости от интенсивности потоков, географии и целей дистрибуции планировать или контролировать оптимизацию и реструктуризацию сети, опираясь на различные многомодальные сети путей сообщения, и, наконец, реализовать предпочтительные варианты. Благодаря этому логисты могут соблюдать принципы экологической ответственности, не утрачивая экономической трезвости, а также снижать уровень выбросов CO₂ и одновременно повышать рентабельность предприятия.

Стратегическое планирование

Сегодня система PSiGlobal используется, в частности, на известных предприятиях пищевой промышленности, в контрактной логистике и в консалтинговых компаниях. Стратегическая ИТ-система позволяет заказчикам оптимизировать как собственные логистические сети, так и сети клиентов.

Одна из ведущих торговых компаний мира оптимизировала с помощью PSiGlobal свою глобальную цепь поставок, изменив систему размещения складов и распределения хранящейся в них продукции, увязав перевозки с закупками и дистрибуцией и реорганизовав логистиче-



скую цепь. При этом программное обеспечение для планирования и управления использовалось также для контроля стабильности цепи при колебаниях объемов. Были рассчитаны и введены в систему оперативные показатели приемлемого диапазона колебаний. Кроме того, на случай отклонений от заданных показателей были сформированы сценарии, позволяющие быстро реагировать на изменения и корректировать механизмы управления.

Показатели для продуманного роста

Генератор прогнозов и отправок, который появился в последней версии системы, абсолютно уникален. Эта новая функция позволяет рассчитать реалистичные плановые данные на основе теоретических предположений – например, на основе определенного процентного изменения объема отправок или количества клиентов. В зависимости от поставленной цели и требований пользователя таким образом можно, например, рассчитать показатели для оптимизации складских запасов или значительно снизить риски при освоении новых рынков. Результат – продуманный рост.

Многообразные перспективы, которые, как видно из приведенных примеров, открываются пользователям PSiGlobal благодаря новым функ-

циям в последней версии системы, еще раз демонстрируют исключительное положение этого стратегического программного продукта класса «премиум» в мире логистических ИТ-решений. Кроме того, конкретные примеры применения системы доказывают, что достигнутый эффект по оптимизации сети обеспечивает максимальное сокращение сроков окупаемости: и при непосредственном применении программного обеспечения для планирования и управления, и при оказании консалтинговых услуг с опорой на PSiGlobal расходы, как правило, окупаются менее чем за один год. Таким образом, для грузоотправителей и логистических компаний эта ИТ-система представляет собой эффективный инструмент планирования, обеспечивающий стабильное развитие. 🔄

► Информация

Контактное лицо: *Д-р Джованни Престифилиппо, начальник отдела логистических сетей*

PSI Logistics GmbH, Дортмунд

Телефон: + 49 231 17633-270

Факс: + 49 231 17633-101

Эл. почта: g.prestifilippo@psilogistics.com

Веб-сайт: www.psi-logistics.com

Решение: PSImetals в деле

Преимущества параллельного распределения слябов при планировании программы горячей прокатки

Планирование программ прокатки для стана горячей прокатки и необходимое для этого распределение требуемого материала представляют собой, как правило, две отдельных процедуры. Распределение слябов при поэтапном планировании позволяет значительно увеличить длину программы прокатки и обеспечивает максимальное использование имеющихся слябов. Эта методика, реализованная в PSImetals Planning, может эффективно использоваться для сокращения складских запасов и применяться при прямой и горячей загрузке.

Оптимизация загрузки оборудования за счет удлинения программ прокатки.

Стремление к созданию длинных программ прокатки – это стремление оптимизировать загрузку оборудования и эксплуатацию имеющихся мощностей. Применение меньшего количества более длинных программ значительно снижает затраты на переналадку.



Объем заказов, учитываемый при поэтапном планировании, непосредственно влияет на длину создаваемой программы прокатки. Рост объема заказов на 30% требует пред-

усмотреть варианты, в которых длина программы увеличивается на 30% (см. рис. 1). Цель заключается в том, чтобы увеличить количество заказов, предусматриваемых при поэтапном планировании, но сохранить без изменений объем материальных запасов.

Неиспользуемый потенциал

Одно из возможных решений этой задачи заключается в привязке слябов к заказам стана горячей прокатки при поэтапном планировании. При этом все имеющиеся слябы распределяются между заказами стана горячей прокатки в соответствии с введенными ограничениями для обеспечения максимальной привязки. Распределение слябов при поэтапном планировании, не предполагающее наращивания складских запасов, позволяет повысить число обрабатываемых заказов и увеличить длину программ прокатки.

О наличии этого потенциала свидетельствует

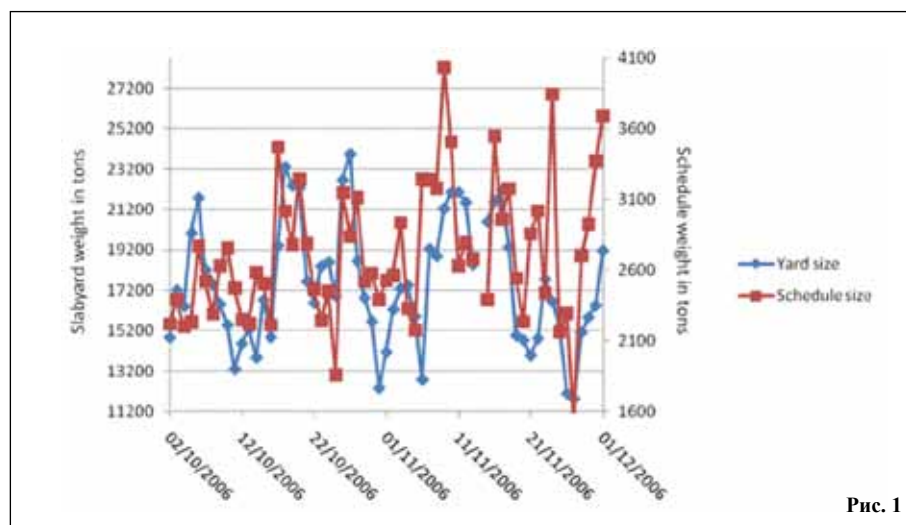


Рис. 1

Взаимосвязь между размером склада слябов на французском предприятии по производству стали в тоннах (синяя линия) и длиной отдельных программ прокатки стана горячей прокатки (красная линия). Почти полное совпадение двух графов показывает, что увеличение на 30% количества слябов, учитываемых при поэтапном планировании, приводит к увеличению длины программ прокатки на 30%.

Источник: PSI Metals

анализ соотношения количества заказов, допускающих распределение, и количества заказов с заранее установленной привязкой на бельгийском предприятии по производству стали (см. рис. 2). Для различных по вместимости складов слябов была проанализирована разность между количеством заказов, допускающих распределение, и количеством заказов с заранее установленной привязкой, то есть был проанализирован потенциал оптимизации. Чем меньше склад слябов, тем больше доля заказов без привязки и тем выше потенциал создания более длинных программ прокатки.

Удлинение программ прокатки за один день

Пример из практики: на бельгийском предприятии по производству стали было реализовано решение *PSI metals Planning*, которое позволяет параллельно распределять слябы по заказам стана горячей прокатки и осуществляет поэтапное планирование работы стана горячей прокатки на три производственных дня. На первой стадии расчет этапов производственного процесса проводился не собственно для производства, а лишь для привязки слябов. На основании этих привязок плановый отдел создавал программы прокатки привычным способом. Задачей этой первой стадии проекта была лишь апробация новой методики распределения слябов, длина программы прокатки не играла важной роли. Длина программ прокатки за один день неожиданно увеличилась на 20%.

Высокая эффективность за счет гибкой привязки слябов

Привязка слябов к заказам горячего стана может осуществляться различными способами. При этом особую роль играет использование самых разных степеней свободы – от конечной толщины рулона проката до возможностей уменьшения ширины и механических ограничений, накладываемых на заказы стана горячей прокатки. Все больше производителей стали используют эти степени свободы при стандартизации складов слябов, и очень ограниченное количество спецификаций слябов охватывает большую

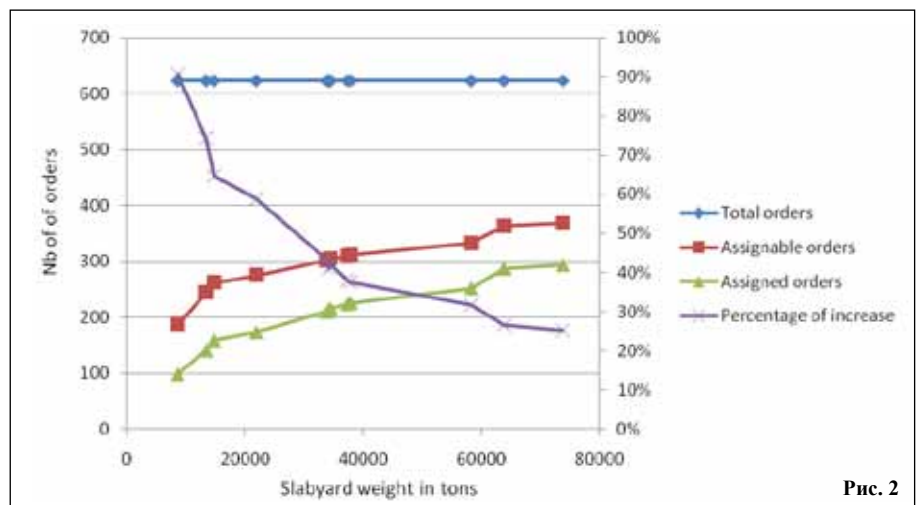


Рис. 2

Сравнение количества заказов, допускающих распределение (красная линия), и количества заказов с ранее установленной привязкой (зеленая линия) в зависимости от размера склада слябов (ось x). На маленьких складах слябов (10 000 т) количество заказов, допускающих распределение, на 90% больше количества заказов с ранее установленной привязкой, на крупных складах слябов (75 000 т) количество заказов, допускающих распределение, больше количества заказов с ранее установленной привязкой на 25%.

Источник: PSI Metals

часть заготовок, необходимых для стана горячей прокатки.

Стандартизованные склады слябов привлекают все больше внимания, так как они благодаря возможности выбирать параметры слябов делают привязку слябов более гибкой, а количество подходящих заказов стана горячей прокатки доводится до максимума за счет выбора оптимальной ширины, длины и химического состава.

Даже при классическом планировании, осуществляемом в два отдельных этапа, привязка слябов и поэтапное планирование позволяют сформировать запасы на стандартизованном складе слябов, чтобы сократить срок исполнения заказа и снятия со склада и повысить точность соблюдения сроков поставки. Ⓞ

► Информация

Контактное лицо: Виван де Смедт
 AIS Advanced Information Systems nv - предприятие
 группы компаний PSI Metals, Брюссель/Бельгия
 Телефон: + 32 2 558-8826
 Факс: + 32 2 521-8051
 Эл. почта: vdesmedt@psi.de
 Веб-сайт: www.psimetals.com



«Между инновациями и экологией»

14-16 сентября 2010 г.,
 выставка в г. Эссен, Германия

8. международная выставка и конгресс



На стенде **PSI Metals Non Ferrous GmbH** представители предприятий по производству и обработке алюминия могут узнать, как **PSI metals** обеспечивает комплексную гармонизацию и оптимизацию процессов литья и прокатки.

Интервью: д-р Эндрю Зорик о сотрудничестве SAP и PSI Metals

Комплексное решение для сталеплавильной промышленности – в отрыве от конкурентов

PSI уже более восьми лет сотрудничает с SAP в области интегрированных решений для сталеплавильной промышленности. В числе наших общих клиентов – ведущие производители стали, такие как ArcelorMittal, ThyssenKrupp, voestalpine, а с недавнего времени и Новолипецкий металлургический комбинат в России. SAP и PSI продолжают давнее партнерство и выпускают новое интегрированное решение для производителей длинномерной стали.

В чем причина сотрудничества между SAP и PSI?

Зорик: С одной стороны, SAP благодаря своим решениям по планированию ресурсов предприятия, управлению цепями поставок, а также усовершенствованному планированию и оптимизации занимает заметные позиции среди разработчиков ПО для металлообрабатывающей промышленности. Программные продукты ком-


В чем преимущества партнерства SAP и PSI?

Зорик: Несколько лет назад компания PSI стала нашим ключевым партнером при разработке системы SAP Best Practices for Primary Metals. Это было необходимо нам для того, чтобы показать преимущества прочной интеграции PSImetals 5 и решений SAP, чтобы проде-

Кроме того, благодаря развитию партнерства дальнейшие разработки будут соответствовать технологическим стандартам обеих компаний. В результате, например, точки пересечения между PSImetals 5 и решениями SAP получают соответствующие сертификаты, что гарантирует широкие возможности их применения в будущем и сводит к минимуму риски для наших клиентов.

Расскажите о ваших планах.

Зорик: В Германии и в России мы уже работаем над целым рядом совместных клиентских проектов. Мы надеемся, что сможем опираться на них в будущем. Следующие шаги – расширение новых шаблонов решений и их перенос на производство плоского проката и цветных металлов. Кроме того, специалисты PSI начали работу над расширением модуля PSImetals Cockpit для отображения производственных процессов и программ для оборудования на базе нашего приложения SAP MII – Manufacturing Integration & Intelligence. Такое расширение обеспечит нашим клиентам серьезные дополнительные преимущества.

Я убежден, что наше партнерство создаст синергетический эффект в сфере решений Best in Class и позволит клиентам постоянно оптимизировать производственные процессы. 



д-р Эндрю Зорик
Industry Director Mill & Mining, SAP

«Я убежден, что наше партнерство создаст синергетический эффект в сфере решений Best in Class.»

пании в названных сферах – это SAP ERP, SAP SCM и SAP APO. С другой стороны, компания PSI благодаря системе PSImetals 5 является признанным лидером отрасли в том, что касается решений для управления производством.

За счет укрепления партнерства мы смогли предложить клиентам комплексную систему, которая удовлетворяет требованиям заказчика к планированию и к организации производства и имеет явные преимущества в сравнении с решениями конкурентов. Благодаря стандартизированной модели Best in Class, которая учитывает удачный практический опыт наших заказчиков и позволяет полностью отображать производственные процессы, совместное интегрированное решение двух разработчиков стало особенно ценным для наших клиентов.

монстрировать предприятиям сталеплавильной промышленности: SAP в состоянии обеспечить поддержку их бизнес-процессов. Разработанные нами модели «передового опыта» сосредоточены в сфере производства полосовой стали. Опыт, полученный в ходе совместной работы, образует прочный фундамент для будущих совместных инициатив.

Над чем вы совместно работаете сейчас?

Зорик: Наши усилия сосредоточены на создании шаблона решения для продукции из длинномерной стали, который учитывал бы особенности этой сферы и возникающие в ней специфические проблемы.

► Информация

Контактное лицо: Ольга Кожухова,

PSI Metals, Екатеринбург

Телефон: +7 343 287 02-85

Факс: +7 343 287 01 89

Эл. почта: info@psimetals.ru

Веб-сайт: www.psimetals.ru

Мероприятие: PSI Logistics участвует в гамбургском школьном проекте

Отлично упакованы

Компания PSI Logistics GmbH поддерживает школьный проект в рамках программы «Естествознание и техника». 20 школьников познакомились с преимуществами программной поддержки логистических структур и самостоятельно разработали конкретный сценарий оптимизации процесса подготовки определенных грузов к отправке.

В начале июля 20 учащихся старших классов гимназии гамбургского района Ральштедт представили свои идеи по оптимизации процесса упаковки в гамбургском офисе PSI Logistics. Предложенные ими решения стали результатом проекта, в рамках которого компания PSI Logistics привлекла своих сотрудников, средства и профессиональный опыт для участия в программе «Естествознание и техника», проводимой в сотрудничестве со школами.

Цель программы – стимулировать у будущих естествоиспытателей и техников, проходящих профильное обучение в старших классах, интерес к химии, информатике, математике и физике, а также привлечь к получению высшего инженерного образования. «Решение технических задач на практике привлекает больше внимания к естественнонаучным предметам, – поясняет Мартин Топфер, начальник отдела технологий и разработки новой продукции в PSI Logistics, руководящий этим проектом со стороны компании. – Поэтому мы стали участвовать в программе, вместе с учителями сформулировали задачи по оптимизации процесса упаковки и объяснили эти задачи учащимся».

Проект оказался успешным. Вместе с Вольфгангом Альбрехтом, директором PSI Logistics, группа учеников посетила логистический центр, который фирма Kühne & Nagel использует для авиастроительной компании Airbus, и собрала информацию о том, какую экономию может обеспечить оптимальное использование транспортных мощностей: более эффективное



Ученики с гордостью представляют результаты своей работы профессиональному жюри. Источник: PSI Logistics

использование помещений, снижение объема перевозок, уменьшение нагрузки на окружающую среду и сокращение транспортных расходов. Перед школьниками была поставлена задача найти наилучшее решение по подготовке определенных деталей к отправке в картонных коробках.

Разделившись на шесть групп, школьники на протяжении полугода шли к цели на уроках математики и физики (общие вопросы), а также информатики (разработка алгоритмов и подключение баз данных). Найденные решения учащиеся представили в форме профессиональных докладов с реалистичными примерами. Жюри, состоящее из двух учителей, Мартина Топфера и Вольфганга Альбрехта, наградило авторов самого интересного решения сертификатами на посещение театра стоимостью 200 евро. «В целом мы были приятно удивлены высоким качеством результатов, – подвел итог руководитель проекта Мартин Топфер. – Проект был хорошо принят со всех сторон. Учителя поддержали

идею продолжения сотрудничества, в рамках которого мы сформулируем дальнейшие задачи в том же направлении. Реакция учеников показывает, что нам удалось вызвать у них интерес к технике и познакомить их с проблемами логистики. Совместный проект удался».

► Информация

Контактное лицо: Аня Мальцер,

начальник отдела маркетинга,

PSI Logistics GmbH, Гамбург

Телефон: + 49 40 696958-15

Факс: + 49 40 696958-90

Эл. почта: a.malzer@psilogistics.com

Веб-сайт: www.psilogistics.com

Мероприятие: обучающие курсы по PSImetals

Успешно запущен проект университета PSImetals

PSI Metals продолжает традицию университетов AIS, организовав университет PSImetals. В рамках различных циклов обучающих мероприятий коллеги и клиенты знакомятся с решениями PSImetals.

Как мы сообщали в последнем выпуске, PSImetals 5 объединяет прежние решения AIS Steelplanner и PSImetals. Чтобы клиенты могли углубить знакомство с PSImetals 5 и целенаправленно освоить расширенные функции системы, PSI продолжает традицию университета AIS, организовав университет PSImetals.

Проект университета PSImetals стартовал с обучающих курсов для всех сотрудников PSI Metals. Поводом послужило первое корпоративное собрание группы компаний PSI Metals, прошедшее в апреле в Берлине. Обучение ведется

по трем основным направлениям:


- *Plan2Produce* – предложения по оптимизации использования имеющихся ресурсов вплоть до планирования программ для оборудования, усовершенствования обработки и т.д.,
- *Produce2Cash* – тренинги по управлению производственными процессами, включая обеспечение качества,
- *Move2Deliver* – курсы по логистической оптимизации производства.

Для разных целевых групп предлагаются различные направления обучения. Занятия могут проводиться независимо друг от друга. Узнайте подробную информацию на следующем собрании PSImetals UserGroup, которое состоится осенью текущего года. ☺

► Информация

Контактное лицо: *Ольга Кожухова,*
 PSI Metals, Екатеринбург
 Телефон: +7 343 287 02-85
 Факс: +7 343 287 01 89
 Эл. почта: info@psimetals.ru
 Веб-сайт: www.psimetals.ru

Plan2Produce



- Master Planning
- Inventory Optimisation
- Order Scheduling
- Line Scheduling Caster
- Line Scheduling CPM
- Line Scheduling HSM
- Plate Combination
- Coil Combination

Produce2Cash



- Order Dressing
- Production Melt Shop
- Quality Control Melt Shop
- Production Rolling Mills
- Quality Control Rolling Mills
- Copper Extraction
- Aluminium Casting

Move2Deliver



- SAP Integration
- Level 2 Integration
- Fundamental Logistic
- Optimisation Logistic
- Cockpit and PSIVISU
- Energy
- KPI

Рейтинг средних немецких предприятий - разработчиков стандартного программного обеспечения по версии Lünendonk

PSI AG – на 3 месте в первой десятке

В десятке ведущих немецких средних предприятий - разработчиков стандартного программного обеспечения, составленной компанией Lünendonk GmbH (г. Кауфбойрен), PSI AG занимает третье место.

В рейтинг, который эта консалтинговая компания составляет уже в пятый раз, вошли десять

независимых предприятий, имеющих наибольший оборот и удовлетворяющих следующим требованиям: более 60% оборота приходится на разработку, продажи и обслуживание стандартного программного обеспечения, место нахождения головного офиса – Германия, общий оборот не превышает 500 миллионов евро.

Компания PSI с оборотом в 147 миллионов

евро заняла третье место после CompuGroup Holding AG и Mensch und Maschinen Software SE. Кроме того, PSI входит в пятерку компаний, которым в 2009 г. удалось увеличить оборот в сравнении с предыдущим годом. Средний показатель роста оборота в первой десятке составляет 0,5%. ☺

www.luenendonk.de

Объемы заказов растут

PSI ускоряет рост в 1-м полугодии 2010 г.




В первом полугодии 2010 г. прибыль концерна PSI до уплаты налогов, процентов, износа и амортизации (ЕБИТДА) выросла на 19% и составила 5,8 миллиона евро, а производственная прибыль (прибыль до вычета налогов и процентов, ЕБИТ) – выросла на 6% и составила 3,7 миллиона евро.

Из-за временного эффекта, обусловленного отложенными налоговыми обязательствами, прибыль концерна после выплаты процентов и налогов составила 2,2 миллиона евро – меньше, чем в прошлом году. Оборот концерна повысился на 18% до 77,1 миллиона евро. В сравнении с прошлым годом объем заказов увеличился на 9% и составил 93 миллиона евро, объем портфеля заказов составил 114 миллионов евро, что на 4% ниже прошлогоднего показателя, однако с 31.03.2010 г. рост составил 9 миллионов евро. По состоянию на 30.06.2010 г. количество сотрудников увеличилось до 1400 человек в результате слияний, произошедших в прошлом

году, и целенаправленного набора персонала.

С начала года PSI снова отмечает рост спроса на решения для энергетических рынков и повышения эффективности в тяжелой промышленности. В течение ближайших кварталов руководство концерна ожидает поступления крупных заказов из стран Персидского залива, а также новых импульсов роста в Германии и в Европе за счет создания систем магистральных линий электропередач сверхвысокого напряжения и интеллектуального управления потреблением энергии посредством Smart Grids. В настоящее время один из немецких заказчиков запускает в эксплуатацию первую систему управления

PSI, включающую в себя функции виртуальной электростанции.

Опираясь на эти данные, PSI рассчитывает достичь годового оборота в 160 миллионов евро и заработать не менее 10 миллионов евро в качестве производственной прибыли. 

► Информация

Контактное лицо: Карстен Пирике, руководитель отдела отношений с инвесторами и коммуникации PSI AG, Берлин

Телефон: +49 30 2801-2727

Факс: +49 30 2801-1000

Эл. почта: kpierschke@psi.de

Веб-сайт: www.psi.de

***PSI, Акционерное общество
по производству продуктов
и систем в области
информационных технологий***

*Dircksenstraße 42-44
10178 Berlin (Mitte)
Германия
Телефон: +49 30 2801-0
Факс: +49 30 2801-1000
www.psi.de
info@psi.de*