

PSIwms 4.0

Warehouse Management System

PSIwms plant, steuert und optimiert die Geschäftsprozesse in der Intralogistik. Unser Produkt bietet dafür Module mit exklusiven, zukunftsweisenden Entwicklungen.



cloudfähig ... mobil ... integrativ

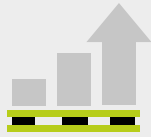
PSIwms ...



... eignet sich gleichermaßen für kleine, große und komplexe Lager.



... unterstützt alle relevanten Lagerformen, -typen und -technologien.

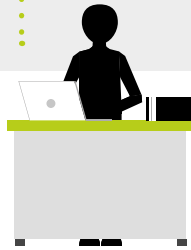


... wächst mit Ihren Anforderungen, dank modularem Aufbau.

... entspricht der Richtlinie VDI 3601 über die Aufgaben- und Leistungsbereiche eines IT-Systems zum Warehouse-Management.



100% releasefähig – unabhängig vom Individualisierungsgrad



> 250 erfolgreich umgesetzte Lagerprojekte



PSIwms – einfach ausgezeichnet!

Wir freuen uns sehr, auf den **3. Platz bei der Wahl „Beste Logistik Marke 2017“** in der Kategorie „IT für Warehouse Management“ gewählt worden zu sein. Die Auszeichnung würdigt unsere kontinuierliche Entwicklungsarbeit, durch die wir ein modernes und leistungsstarkes WMS bereitstellen können.

Sascha Tepuric, Geschäftsführer PSI Logistics GmbH



Aktuelle Highlights PSIwms Release 4.0

Adaptiver Auftragsstart

KPI-orientierte Einlastung von Aufträgen unter Berücksichtigung aktueller Kapazitäten.



Erweitertes Yardmanagement

Unterstützung der kompletten Prozesse auf dem Hof und Verwaltung der Hofplätze.



Ortung in der Intralogistik

Lokalisierung im Lager oder auf dem Hof von Fahrzeug, Transporteinheit und Auftragsziel.



Warehouse Modelling + Staging

Prozessorientierte Lagervisualisierung + Transfer von Konfigurationen zwischen verschiedenen Systemen.



PSI-Click-Design

Intuitiv bedienbarer, visueller Editor für eine durch den Anwender selbst voll konfigurierbare Oberfläche.



Gut zu wissen

Jährlich fließen circa **10%** unseres Umsatzes in die Forschung und Entwicklung für Innovationen und Produktentwicklungen.

Unser hoher Innovationsgrad hält Ihre Logistik mit zukunftsweisender und sicherer Technologie an der Spitze!

