



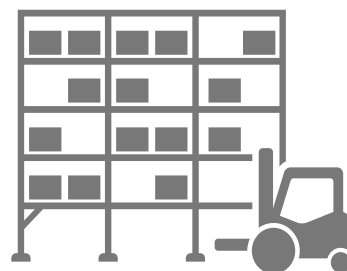
+ PSI Logistics

# PSIwms - система управления складом

PSI 

+ PSiWms - сегодня и завтра

# PSiWms



Система эффективного управления складом

PSiWms – гибкая и производительная система, позволяющая комплексно автоматизировать бизнес процессы на складе, легко интегрируется со складским оборудованием и всеми видами учетных систем.

PSiWms сочетает в себе функциональную универсальность с возможностью расширения и масштабирования благодаря модульной архитектуре. Мы следуем принципу: широкие возможности при максимальной гибкости.

Система PSiWms - результат многолетнего опыта работы компании PSI Logistics в сфере оптимизации логистики. Успех компании, инновационный климат и новаторские разработки подтверждаются множеством наград: премия Лучший логистический бренд 2017, Топ 10 WMS provider 2018, Новатор 2019, Топ 100 Новатор 2019.

## Все типы складов

- + Логистические операторы
- + Продукты питания
- + E-commerce
- + Одежда и обувь
- + Автозапчасти и инструменты
- + Производственные склады



## Преимущества

- + Прозрачность складских процессов
- + Повышение качества и скорости операций
- + Возможность оказания 3PL услуг
- + Оперативный анализ и управление запасами
- + Оптимизация складских площадей
- + Сокращение ошибок на складе
- + Увеличение пропускной способности склада

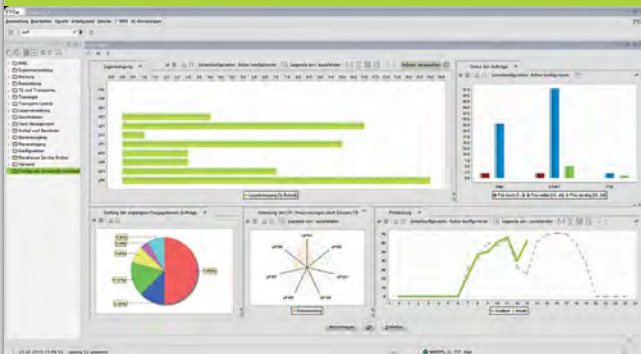


## Инновации на вашем складе - будущее включено!

- + **Обширный функционал** уже в базовой версии системы позволяет выполнять активное и всестороннее управление бизнес-процессами.
- + **Простота и гибкость настроек** обеспечивают быстрое внедрение, а также экономичное тиражирование и масштабирование системы без привлечения разработчика.
- + **Высокая производительность и надежность** системы позволяют внедрять решение на складах любой мощности.
- + **Современный, интуитивно понятный пользовательский интерфейс** обеспечивает быструю обучаемость пользователей и комплексное восприятие системы благодаря редактору Click Design.
- + **Готовые схемы интеграции** с учетными системами и автоматическим оборудованием гарантируют оперативный и безопасный запуск системы
- + **Ежегодное обновление версии системы** гарантируют адаптацию к будущим требованиям компании, длительный срок эксплуатации и максимальный возврат инвестиций.
- + Полноценная **техническая поддержка** системы в режиме 24/7.

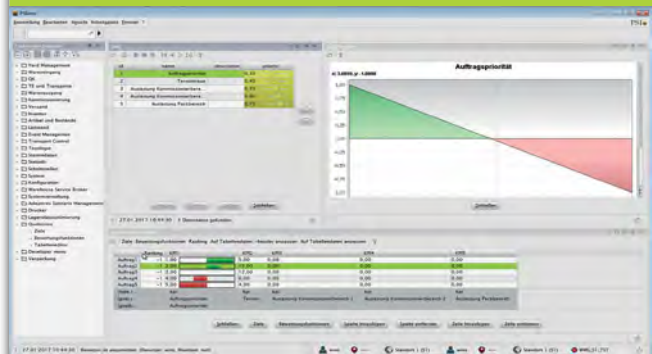


## Ключевые особенности



- + Централизованное управление сетью складов
- + Оперативная настройка, расширение функционала и обновление версий системы
- + Визуализация индивидуальных KPI склада
- + PSI Click-Design - встроенный графический редактор экранных форм
- + Визуализация детализированной топологии склада
- + Отгрузка комплектов: преобразование единого артикула в его составляющие
- + Производство изделий (Kit-to-Order / Kit-to-Stock)

## Новая версия PSIwms 2019



- + Адаптивный старт заказов с учетом текущей нагрузки на складе
- + Расширенный модуль управления складским двором Yard Management
- + PSI Java Framework и PSI-Click-Design- визуальный редактор для настройки интерфейса
- + Адаптивный менеджер сценариев
- + Warehouse Service Broker - возможность объединить системы ERP и сторонние WMS
- + Мобильный клиент для Android, iOS и Windows Phone
- + Value Added Services - учет работ для 3PL биллинга





## + Возможности интеграции

# Автоматические склады

Проверенная интеграция любой сложности

PSI Logistics обладает богатым опытом внедрения системы на складах с автоматическим оборудованием и сотрудничает с ведущими поставщиками оборудования в этой области.

Ядро системы PSIwms содержит готовые концепции, нацеленные на интеграцию и управление оборудованием, что позволяет внедрять систему быстро и без дополнительных затрат.

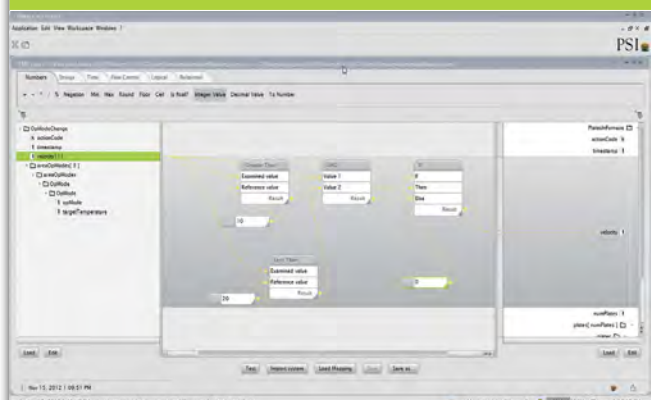
Мы предлагаем собственную систему управления автоматическим складским оборудованием PSIImfc, которая уже зарекомендовала себя на запуске складов-автоматов.



## Эксперты в запуске автоматических складов

- + Проектирование бизнес-процессов с автоматическим оборудованием
- + Интеграция с автоматическим оборудованием
- + Выполнение пуско-наладочных работ
- + Запуск механической автоматизации в эксплуатацию

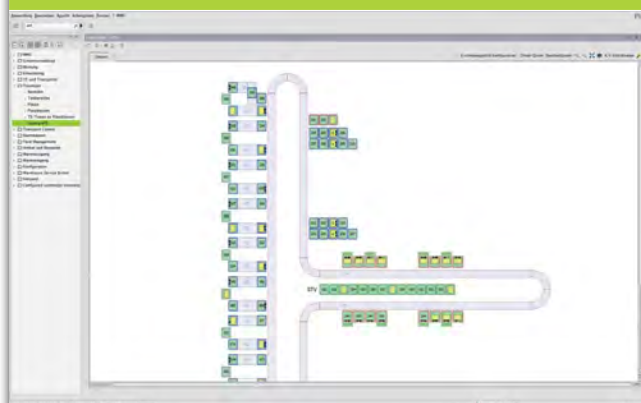
### PSIIntegration



#### Возможности интеграционной платформы:

- + Автоматическая конвертация форматов данных
- + Удобный пользовательский интерфейс
- + Сокращение сроков на интеграцию
- + Экономия на разработке интерфейса для обмена данными
- + Прозрачное администрирование потоков данных
- + Легкое выявление ошибок и нестыковок в информации

### PSIImfc



#### Собственная система управления автоматическим складским оборудованием

- + Обеспечение интеграции на уровне контроллеров автоматики
- + Обмен сообщениями о статусе оборудования, передача команд и обработка отчетов о выполнении задачи
- + Визуализация состояния оборудования и местоположения грузов
- + Индикация сбоев и протоколирование работы систем

# Интеграция - быстро и надежно

Готовые схемы уже в базовой версии

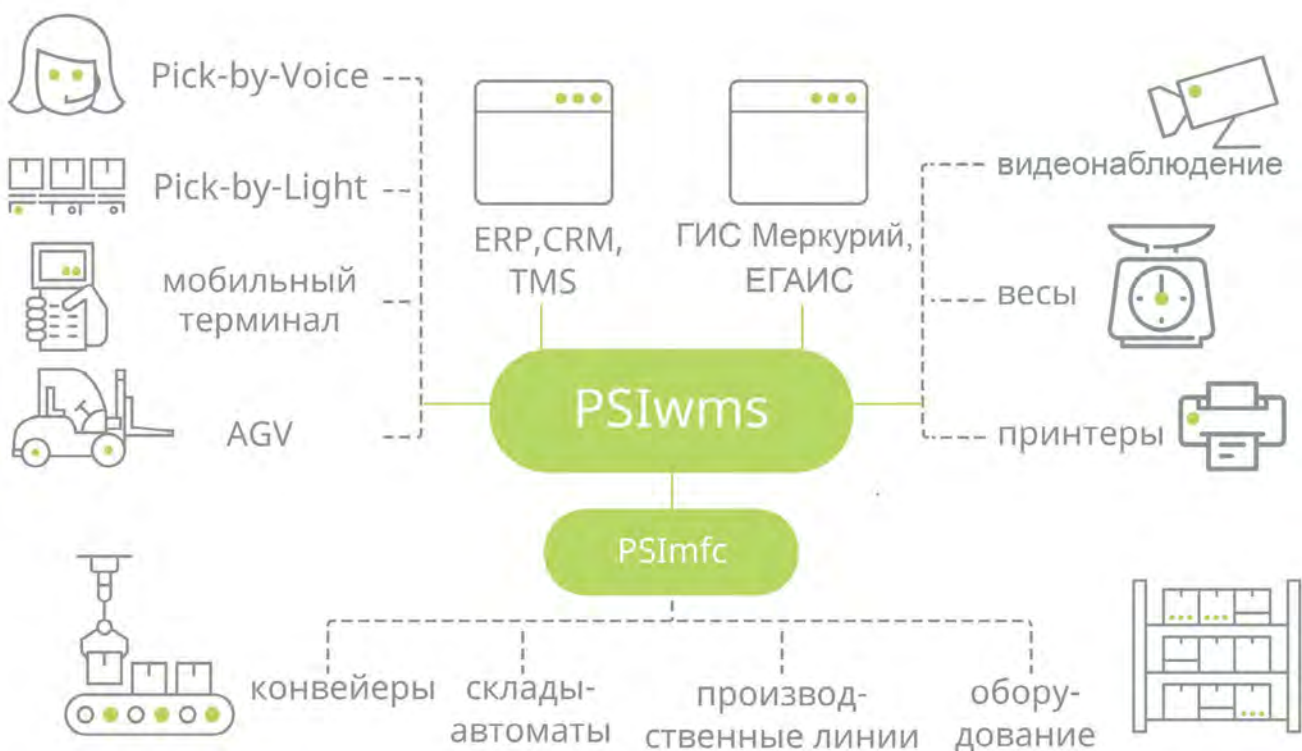
PSIwms обладает непревзойденными возможностями по интеграции с внешними информационными системами. Интеграция не требует дополнительного программирования, что позволяет сократить сроки внедрения и снизить риски в ходе внедрения.

Состав систем для интеграции, набор телеграмм и атрибуты данных для обмена информацией регулируются настройками. В зависимости от интегрируемой системы может отправляться и приниматься разный набор данных.



## Обмен данными

- + ERP, MES, TMS, CRM и другие учетные системы
- + Государственные системы ГИС Меркурий, ЕГАИС
- + MFC - системы управления автоматическим оборудованием
- + Pick-by-Voice, Pick-by-Light
- + Весы, системы видеонаблюдения



# Универсальное решение



## Е-Commerce

- + Обработка большого ассортимента разнородного товара, хранение в различных типах стеллажей (паллеты, полки), в моно и микс местах, учет различных атрибутов запаса для артикулов.
- + Двухэтапная сборка заказов: пакетный отбор товара по секторам области отбора и видам заказов, сортировка собранного товара по заказам (автоматически и вручную).
- + Упаковка заказов согласно требованиям служб доставки и консолидация в области отгрузки по рейсам отправки.
- + Специализированное рабочее место для обработки возвратов товара, контроль качества возвращаемого товара.



## Логистические операторы

- + Самостоятельная настройка новых 3PL клиентов на работающей площадке склада, универсальные настройки бизнес процессов и правил обработки товара.
- + Надежная технология управления настройками PSIwms с поддержкой работы тестовой и продуктивных площадок.
- + Полная поддержка процесса дополнительной обработки товаров на складе под заказ или в хранение – сборка комплектов, маркировка, фасовка.
- + Индивидуальная настройка списка оказываемых услуг и тарифов для клиентов, сбор статистики по выполненным работам и выставление счетов клиентам.



## Продукты питания

- + Учет и обработка товаров по сроку годности, дате производства, номеру партии (другим атрибутам).
- + Резервирование и отбор товара с соблюдением индивидуальных требований покупателя на минимальный остаток срока годности и с учетом правил оборачиваемости по FEFO компании.
- + Формирование грузовых единиц с учетом максимального веса и высоты паллеты, взаимное расположение товара в паллете («легкий-тяжелый-хрупкий-прочный»), консолидации товара одного артикула на одной микс паллете.
- + Весовой и попозиционный контроль сборки товара, специфическая упаковка товара для выделенных клиентов.
- + Обмен данными по ЕГАИС 3.0 (УТМ), ГИС Меркурий.



## Автозапчасти, Инструменты, Бытовая техника и электроника

- + Обработка большого ассортимента разнородного товара, хранение в различных типах стеллажей (паллеты, полки, напольные места, блочное хранение, консольные стеллажи, мелкие ячейки)
- + Автоматическое перераспределение места на балке стеллажа (фронтальный или консольный) в зависимости от ширины товара.
- + Оптимизация сборки заказов разного размера и приоритетности обработки доставки корпоративным клиентам, самовывоз со склада, интернет-магазин.
- + Нанесение и учет серийных номеров, вложение и заполнение гарантийных талонов.
- + Отгрузка товара комплектами, сборка изделий и предпродажная обработка товара на складе.



## Обувь и одежда

- + Учет и обработка обуви как в парах, так и в ростовках (размерных горках, микс-коробах различного наполнения).
- + Приемка товара на склад через сканирование этикетки с каждой единицы товара в микс-паллете или на вешале.
- + Размещение товара в ячейки смешанного хранения или на вешала, работа с мобильными вешалами.
- + Расформирование ростовок для отгрузки товара парами, формирование ростовок для отгрузки товара ростовками.



## Производство

- + Управление складом сырья и складом готовой продукции.
- + Снабжение производственных линий сырьем на основании информации из ERP или MES системы.
- + Автоматическая приемка товара поступающего с производственных линий через интеграцию с MES системой.
- + Учет всех требуемых атрибутов запаса для произведенного товара: дата производства, номер линии, номер смены.
- + Обеспечение прослеживаемой сырья, использованного для выпуска готовой продукции.



# Дополнительные возможности



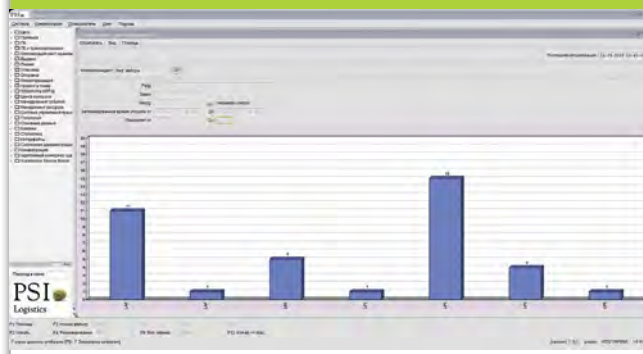
## Cockpit



Визуализация KPI и статуса выполнения работ

- + Прозрачность складских процессов
- + Быстрое составление отчетности в виде таблиц, диаграмм, графиков
- + Комплексная оценка работы склада
- + Автоматическое обновление информации в режиме реального времени

## 3PL Billing



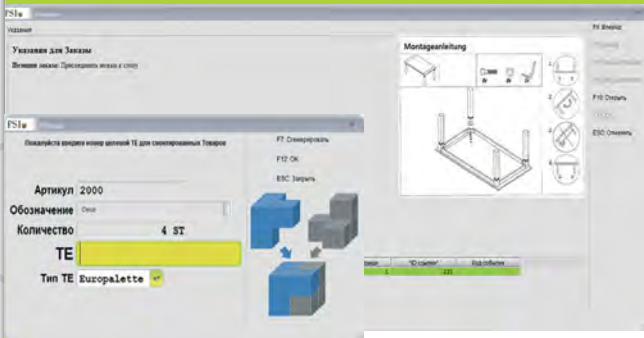
Управление биллингом

- + Сбор статистики по оказанным услугам за любой период времени
- + Формирование детальных счетов и анализ издержек по каждому клиенту
- + Интеграция с хост системой (тарифы, счета, курсы валют)
- + Управление списком оказываемых услуг, тарифами, предоплатой и условиями предоставления скидок для 3PL клиента





## Value Added Services



### Дополнительная обработка товаров и производство составных компонентов

- + Настройка состава изделия и указание количества комплектующих
- + Модификация товара без изменения артикула (маркировка, гарантийные талоны)
- + Распределение работ по рабочим местам
- + Запуск заказа на производство с последующей отгрузкой клиенту
- + Доставка комплектующих к рабочим местам
- + Регистрация факта выполнения работ
- + Выгрузка готовых изделий и остатков

## Yard Management



### Управление транспортным двором

- + Отслеживание объектов в режиме реального времени
- + Помогает сбалансировать нагрузку и избежать простоя транспорта
- + Повышение пропускной способности двора
- + Составление временного плана графика обработки грузов на воротах склада (Slot Management)
- + Анализ времени обработки ТС на складе и сбор информации для расчета KPI

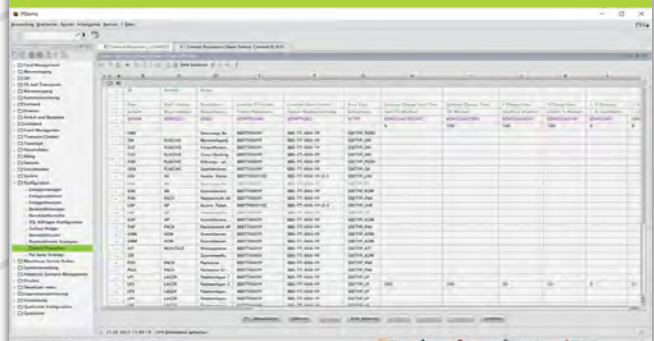
## Adaptive Scenario Management



### Автоматический выбор и запуск оптимального сценария работы

- + Создание альтернативных сценариев работы системы
- + Автоматическое или ручное переключение настроек системы
- + Предотвращение переполнения контролируемой области склада
- + Повышение эффективности перегруженных областей склада

## Настройка и конфигурация склада



### Тиражирование настроек и новых площадок

- + Диалоги для ввода и редактирования настроек
- + Автоматические тесты конфигурации: разработка автотестов, запуск, анализ результатов
- + Автоматический перенос настроек между площадками с тестовой на продуктивную систему; безопасное обновление продуктива
- + Импорт и экспорт Конфигурации склада во внешние файлы

# Нам доверяют международные КОМПАНИИ



itella



DHL  
EXPRESS



FIEGE  
The World of Logistics



Nutzfahrzeuge



X5 RETAIL GROUP



ecco®



Rendez-Vous



GORTZ



Мистраль



CAMPARI  
GROUP



maï



НИКОЛАЕВСКИЕ  
СЫРОВАРНИ



HILTI



CLAAS



инструменткомплект



WE  
WÜRTH ELEKTRONIK



KÄRCHER®



GLORIA JEANS



MILAVITSA



Lpp®  
S.A.



## 1 Консалтинг

- + Уточнение требований к работе склада и его эффективности
- + Поддержка в проектировании бизнес-процессов
- + Помощь в выборе оборудования для склада

## 2 Техническая поддержка

- + Индивидуальный режим работы от 8x5 до 24x7
- + Локальная и опытная команда разработчиков в России
- + Консультации по использованию и настройке системы
- + Прозрачное взаимодействие благодаря системе отслеживания заявок

## 3 Обучение пользователей

- + Специальная программа обучения ключевых пользователей и администраторов как часть проекта внедрения системы
- + Расширенный курс по самостоятельной настройке и адаптации системы
- + Сертификаты по итогам обучения

## 4 Комплексный подход к проекту

- + Четкие и прозрачные этапы проекта внедрения
- + Сопровождение интеграции со всеми участниками проекта
- + Оперативный запуск проекта и соблюдение всех сроков





ООО «ПСИ»

Большой Саввинский переулок 12 строение 16

119435 Москва, Россия

Телефон: +7 499 272-77-79

Телефакс: +7 499 272-77-79

[info@psilogistics.ru](mailto:info@psilogistics.ru)

[www.psilogistics.ru](http://www.psilogistics.ru)



PSI 